

V Республиканский открытый семинар руководителей туристских
походов обучающихся и МКК

1

Восточные Саяны - пешеходные, лыжные и горные маршруты 1-2 категории сложности

Колесникова Наталья Юрьевна,
старший методист отдела
развития детско-юношеского туризма
ГАУ ДО ИО «Региональный центр
всестороннего развития ребёнка «Вектор»
Иркутская область, г.Иркутск

30.03-03.04.2026 г.

г.Уфа, Республика Башкортостан

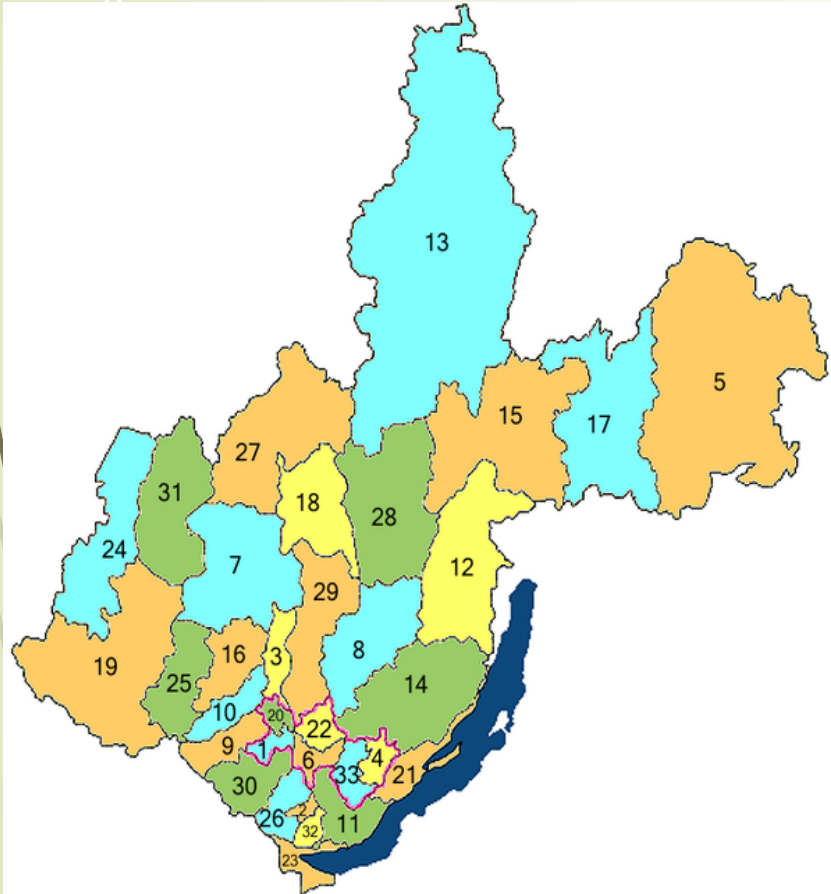
V Республиканский открытый семинар руководителей туристских походов обучающихся и МКК

2



- ↪ Колесникова Наталья Юрьевна
- ↪ Старший методист отдела развития детско-юношеского туризма, председатель МКК (пешеходный, лыжный, горный) ГАУ ДО ИО «Региональный центр всестороннего развития ребёнка «Вектор» Иркутская область, г.Иркутск
- ↪ Руководитель пешеходных туристских походов с обучающимися 1-3 к.с. (1992-2015 гг) , участник лыжных туристских походов 4 к.с. (Вост.Саян, 2000 г.), горных туристских походов 3 к.с. (Зап.Тянь-Шань, 1995 г.), ИДЮТ, СС1К по спортивному туризму

Иркутская область

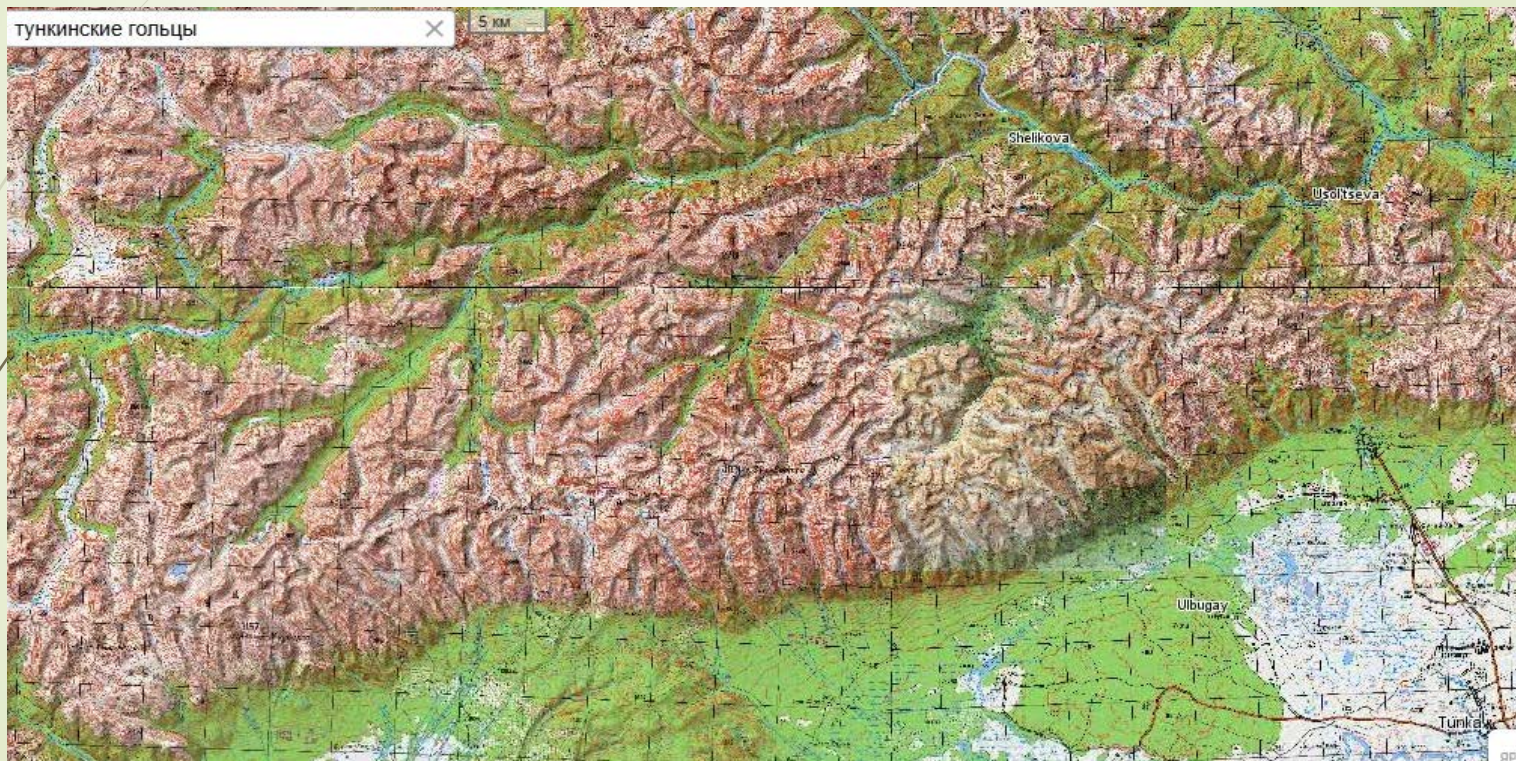


- 42 – муниципальных образования
- Граничит на западе с Красноярским краем, на северо-востоке с Якутией, на востоке с Забайкальским краем, на востоке и юге с Бурятией, на юго-западе с Тувой.
- Площадь — 774 846 км² (4,52 % территории России).
- Население — 2 330 537 чел.
- Плотность населения — 3,01 чел./км².

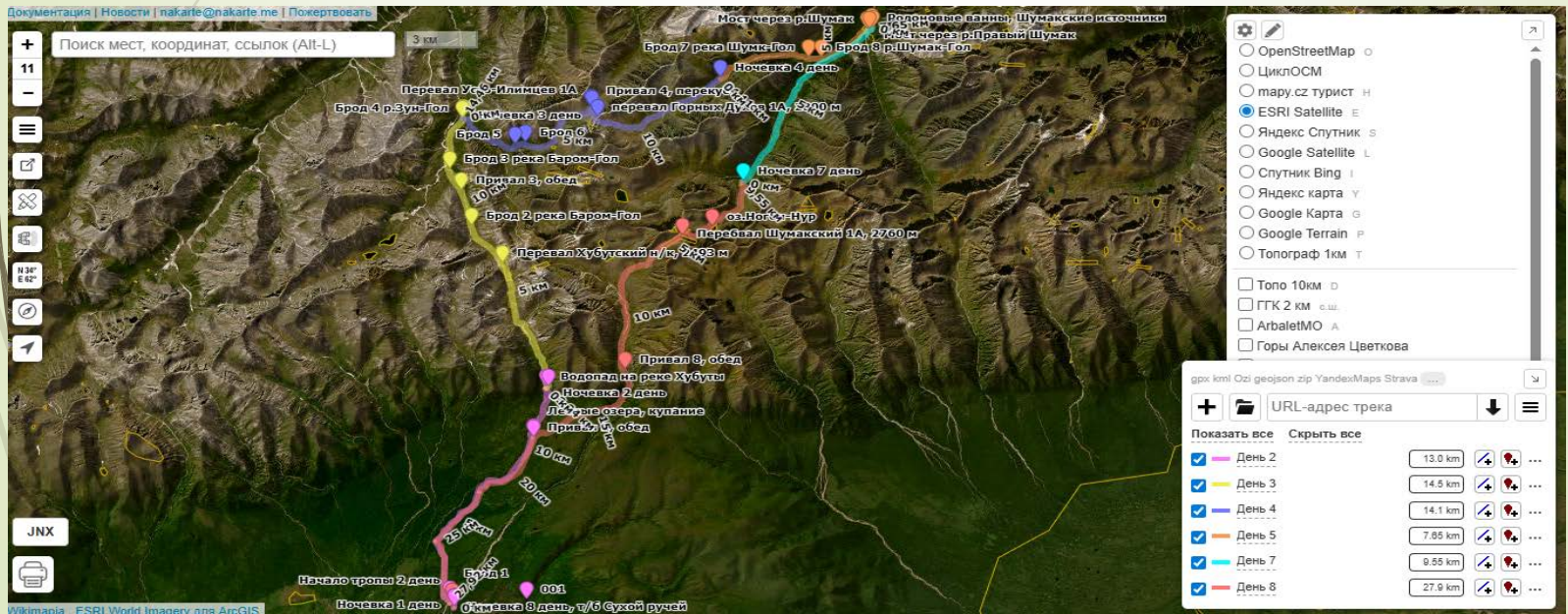
Восточные Саяны – Тункинские Гольцы, Китайские Гольцы, район г.Мунка-Сардык и долина вулканов



1. Тункинские Гольцы хребет между реками Иркут и Кито́й



Пешеходный маршрут 1 кат.сл. - пос. Нилова Пустынь – Буддийский Дацан в Ниловой Пустыни - начало тропы на реке Эхе-Гер – лесные озёра – река Хубуты – граница леса – пер.Хубутский (н/к, 2493м) – граница леса – р.Баром-Гол – р.Архат – р.Зун-Гол – граница леса – пер.Горных Духов (1А, 2880м) – граница леса – р.Шумак-Гол – р.Левый Шумак – р.Шумак – р.Правый Шумак – Шумакские источники –р.Левый Шумак – граница леса – оз.Ногон-Нур - пер.Шумакский (1А, 2760м) – р.Эхе-Гер – лесные озёра – начало тропы на реке Эхе-Гэр – пос. Нилова Пустынь

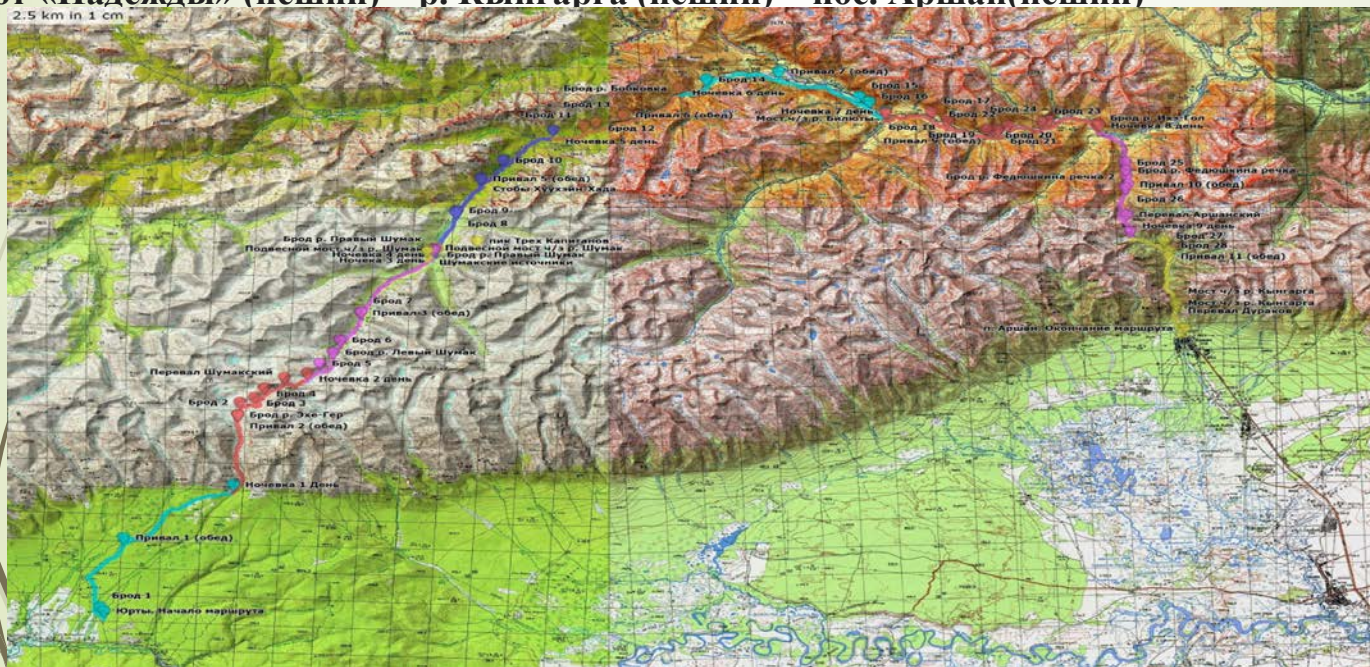


7

<https://nakarte.me/#m=17/51.96880/101.87126&l=O/W&nktl=UwZjnHolkkApS-QrNTZkYA>



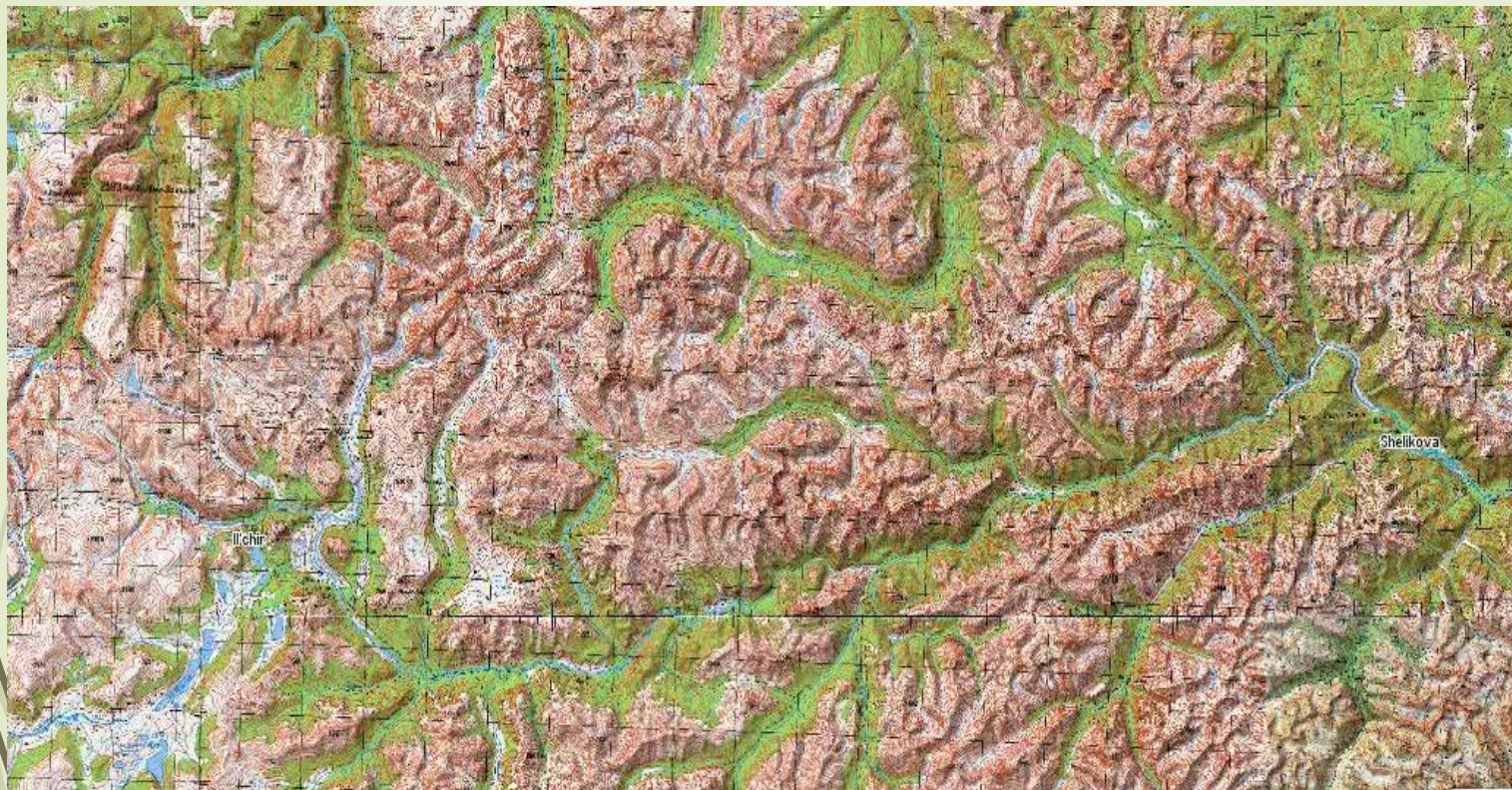
Пеший маршрут 2 кат.сл. - п. Нилова Пустынь (Республика Бурятия) – ТБ «Сухой ручей» (авто транспорт) – р. Хубыты (пеший) – Хубытинская развилка (пеший) – р. Эхе-Гер (пеший) – пер. Шумакский (1А, 2760 м) (пеший) – оз. Ногон-Нур (пеший) – зим. «Бегущий Олень» (пеший) – природный парк «Шумак» (пеший) – Шумакские источники (пеший) – пик Трех Капитанов (пеший) – Шумакские источники (пеший) – брод р. Перевальная (пеший) – Столбы Хуухэйн-Хада (пеший) – брод р. Бобковка (пеший) – стрелка рек Китой и Шумак (пеший) – стрелка рек Китой и Билюты (пеший) – брод р. Ихе-Гол (пеший) – р. Федюшкина речка (пеший) – перевал Аршанский (1А, 1954 м) (пеший) – приют «Надежды» (пеший) – р. Кынгарга (пеший) – пос. Аршан(пеший)



<https://nakarte.me/#m=16/51.99127/102.38215&l=O&nktl=JsR27COt2yRkh-e-nnA5dw>

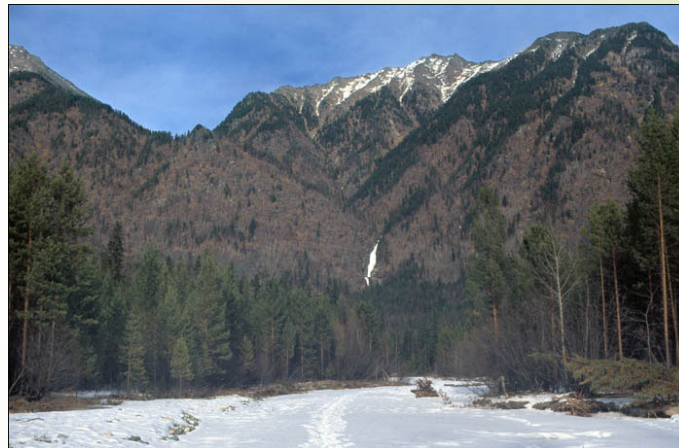
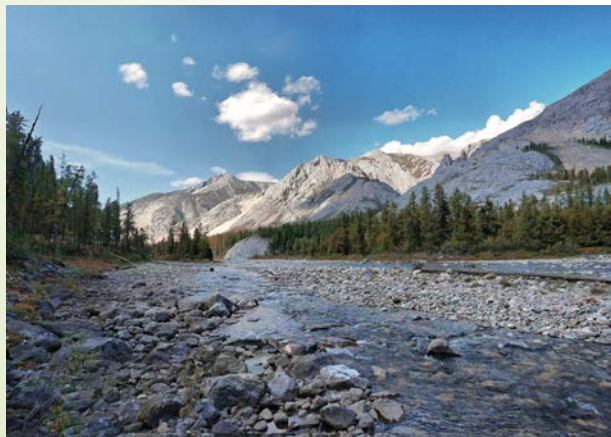


2. Китайские Гольцы

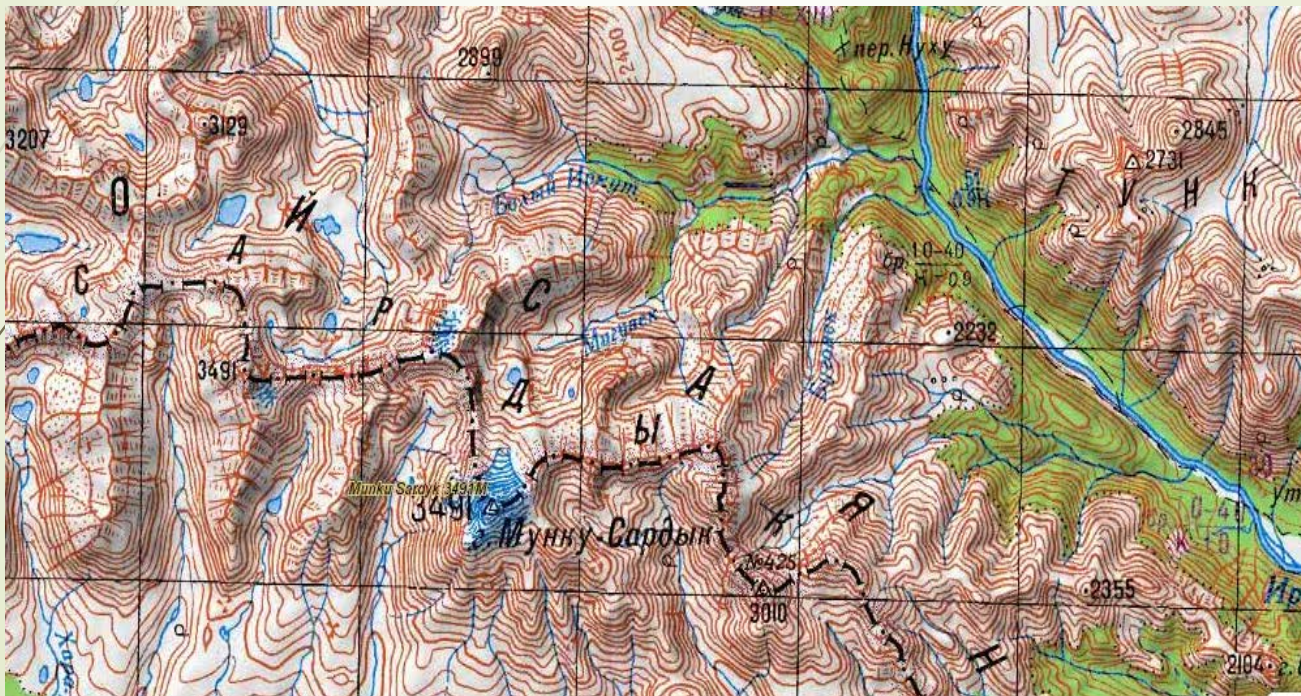


Китойские Гольцы

- Хребет отделяется от Нуку-Дабанского горного узла.
- [П. А. Кропоткин](#), [В. А. Обручев](#) и другие географы «старой школы» именовали этот хребет **Китойскими Альпами**.
- **Самая высокая точка: Пик. Оспин-Улан-Сардык 3216 м**



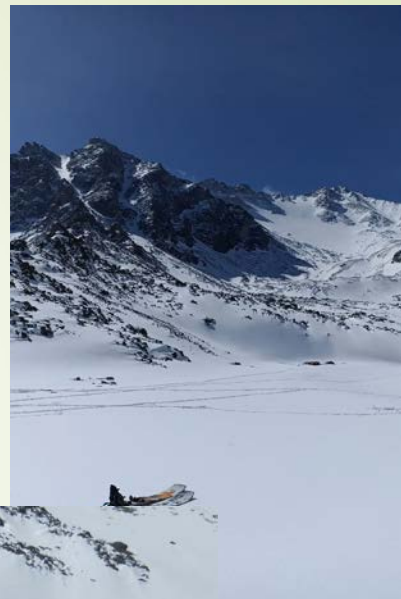
3. Район горы Мунка-Сардык



Район горы Мунки-Сардык

Мунку-Сардык — высочайшая вершина Восточных Саян (3491 м) на границе Бурятии (РФ) и Монголии, название которой переводится как «вечный голец». Священная гора, популярная у альпинистов и туристов, предлагающая виды на озеро Хубсугул. Основной сезон восхождений — май, требуется погранпропуск

Популярно весеннее восхождение (май), когда замерзают реки и водопады

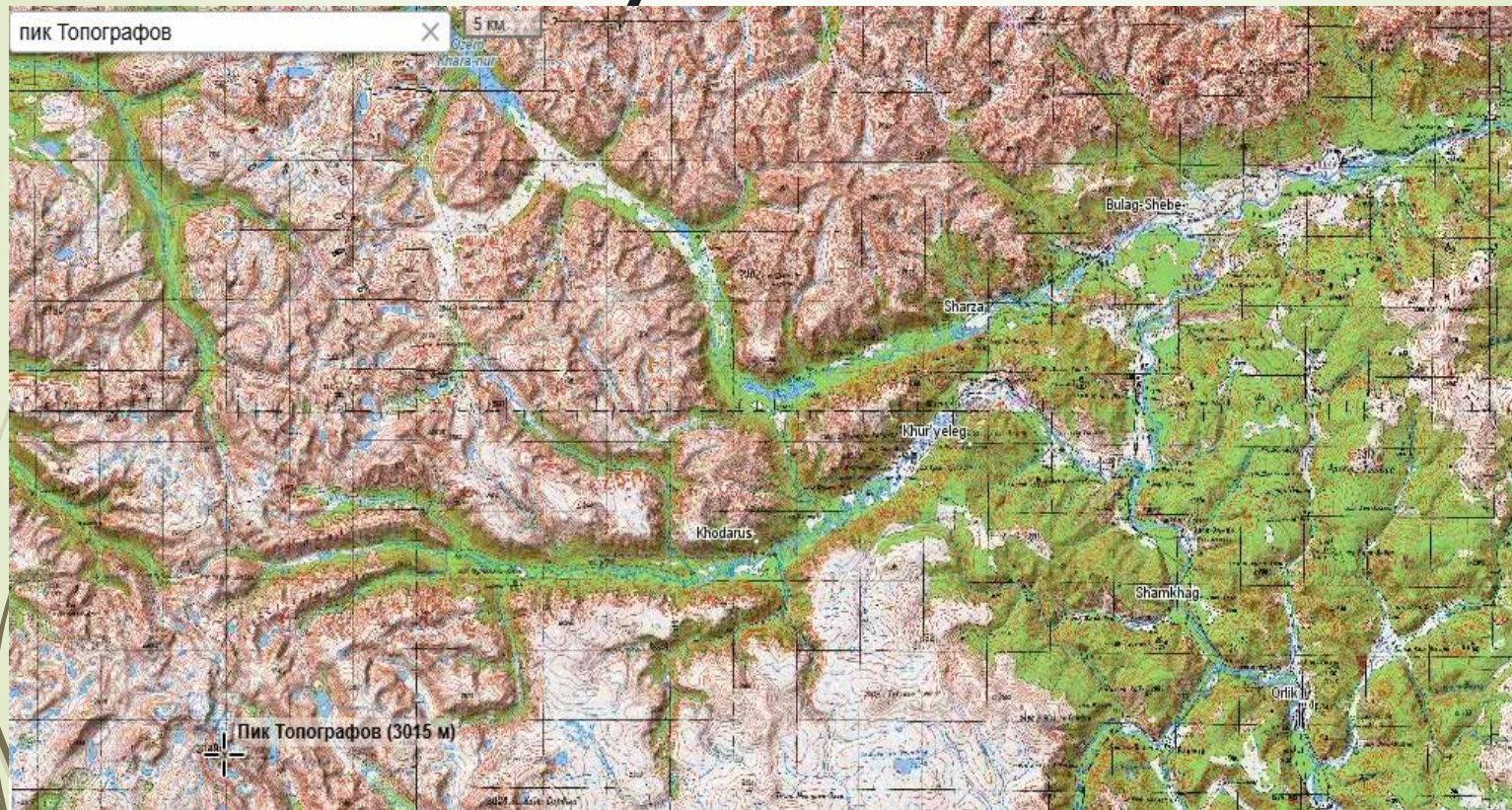


14

Район горы Мунки-Сардык



4. Долина вулканов



Долина вулканов

Пик Топографов — одна из высочайших вершин Восточного Саяна (высота около 3044–3089 м), расположенная в Окинском районе Бурятии, являющаяся центром современного оледенения. Массив имеет две вершины (северную и южную), на южной установлен геодезический тур. Популярный объект пешеходного туризма (3 к.с.) и альпинизма



Долина вулканов

Долина вулканов (падь Хи-Гол) — уникальный геологический памятник в Окинском районе Бурятии (Восточный Саян), представляющий собой 20-километровую долину, залитую застывшей лавой.

Самые крупные вулканы: Перетолчина и Кропоткин.



Один из них - вулкан Перетолчина. Возвышается над лавовым полем на 110 метров. Высота над уровнем моря - 2050 метров



увидим жерло вулкана Кропоткина - последний раз он извергнулся 10-12 тысяч лет назад

Основными и наиболее популярными являются источники Хойто-Гол (горячие ключи) и Чойган (Чойгоновские), известные своей минеральной водой и грязями.



На протяжении двадцати девяти лет в небольшом промышленном городе Шелехове работал туристско-краеведческий экспедиционный клуб «Наследники».

https://nasledniki.narod.ru/02_Travel/Travel.htm

ССЫЛКА НА ОПИСАНИЯ ПОХОДОВ, ВИДЕО
и фото материала и треки



Сайт Тропы ББТ

<https://greatbaikaltrail.org/trails>

Сайт «Природа Байкала» <https://nature.baikal.ru/>

Контакты:

**Колесникова Наталья Юрьевна, старший методист
отдела развития детско-юношеского туризма,
председатель МКК (пешеходный, лыжный, горный) ГАУ
ДО ИО «Региональный центр всестороннего развития
ребёнка «Вектор» Иркутская область, г.Иркутск**

**тел. 8-964-225-5583, telegram, MAX
элект. почта palevich_nata@mail.ru**